

Alu Menziken Extrusion AG

## **Bolzensäge Wagner**



### **UNSER KUNDE**

*Alu Menziken Extrusion AG ist Ihr technologischer Partner für komplexe Strangpressprodukte, die höchste Anforderungen bezüglich Legierungseigenschaften, Toleranzen und Oberflächen erfüllen. Mit umfassender Engineeringkompetenz und kundenorientierten Zusatzleistungen bringen wir Aluminium in Bestform. Durch die Fähigkeit, neue Technologien zu adaptieren, sind wir immer auf dem aktuellsten Stand in Sachen Verfahrenstechniken. Dieses Know-how wird laufend ausgebaut und stärkt unsere Innovationskraft.*

## KENNZAHLEN

Ausführungsjahr	2008
SPS-Typ	Simatic S7-400
Programmiersprachen	S7-SCL
Dezentrale Peripherie	ET200SC mit Zählermodulen
MMI	Siemens Multipanel MP277

## AUSGANGSLAGE

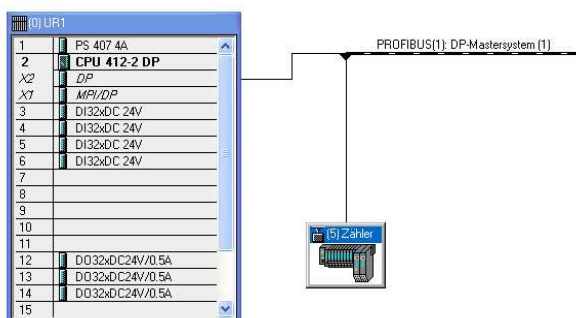
Die vorhandene Steuerung mit S5-115U / PC ist anfällig. Oft können bei Fehlern keine klare Ursachen mehr eruiert werden, obwohl dann unvermittelt die Anlage wieder funktioniert. Diese Situation ist unbefriedigend. Aus diesem Grund wird ein Upgrade auf die aktuelle Siemens S7-Technologie vorgenommen.

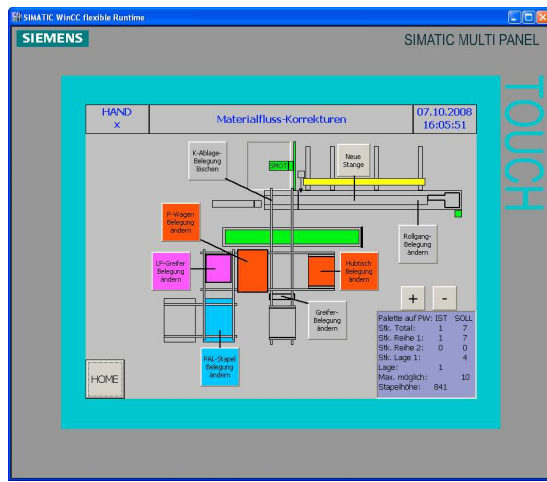
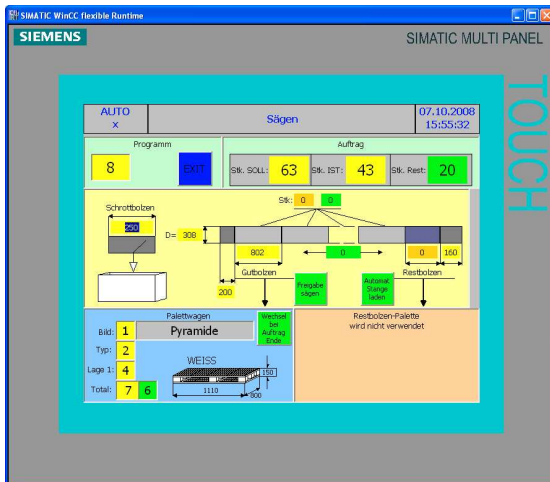
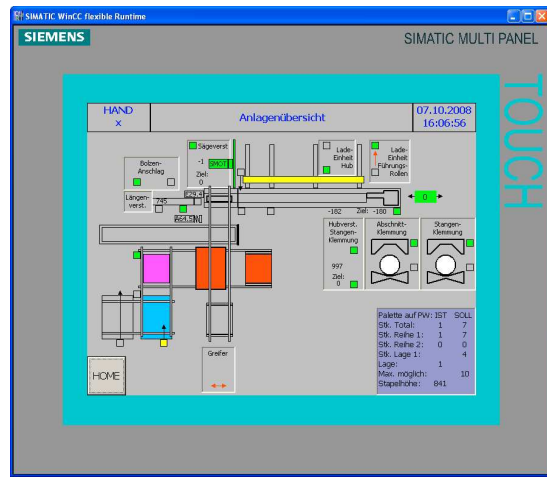
## UNSERE LEISTUNGEN

- ➔ GU für die gesamte Elektroausrüstung sowie Automatisierung.
- ➔ Ersatz aller Inkrementalgeber inklusive Kabel.
- ➔ Austausch der S5-115U und PC gegen eine S7-400 SPS.
- ➔ Aufbau eines neuen MMI's mit Multipanel MP277 Touch.
- ➔ Schemaerstellung, Softwareerstellung.
- ➔ Inbetriebnahme, Dokumentation, Schulung Bedienpersonal.

## TECHNISCHE AUSFÜHRUNG

Die zentrale Simatic S7-400 steuert die gesamte Anlage. Die Prozessdaten werden in Rezepten verwaltet. Grafische Darstellungen der Prozessparameter sowie animierte Visualisierung der Abläufe vereinfachen die Anlagenbedienung.





\*\*\*\*\*